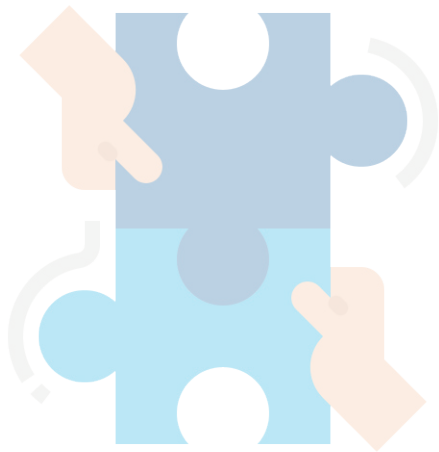


NOS PARTENAIRES

- Services du Pôle Mère-Enfant du GHER
- Protection Maternelle et Infantile
- Maison Départementale
- Réseau Périnatal de La Réunion
- Professionnels libéraux : médecins, sages-femmes, etc....
- Autres : l'UMPP peut aussi accompagner les parents dans d'autres maternités et services de néonatalogie publics ou privés ainsi que dans les différents services de petite-enfance (crèches, jardins d'enfants, lieux d'accueil Parent-Enfant)



NOUS CONTACTER

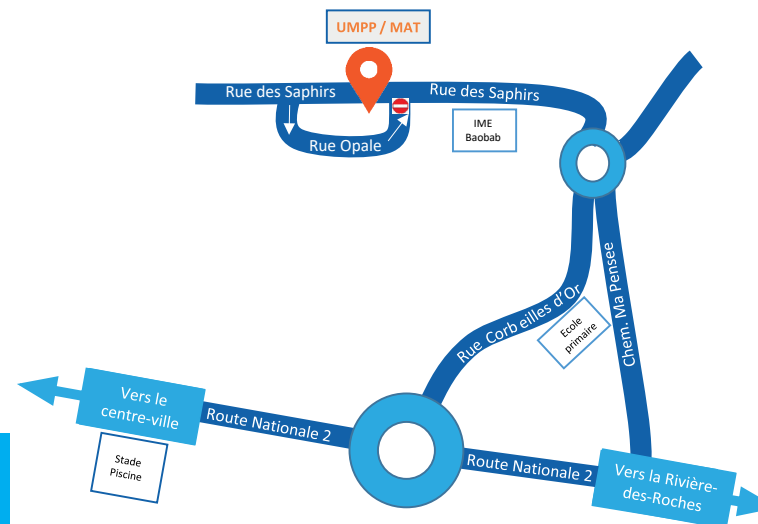
Unité Médico Psychologique de Périnatalité Est (UMPP EST)

Horaires d'ouverture :
Du lundi au vendredi de 08h00 à 16h00

Adresse : 5, rue des Opales, 97412 Bras-Panon
Téléphone : 02 62 28 30 71
Portable : 06 92 63 25 10
Fax : 02 62 21 93 79
Mail : equipe.umppest@epsmr.org
Site web : www.epsmr.org

Direction Générale/ Secrétariat Général/ Communication/ UMPP EST/ Janv.2025

PLAN D'ACCES



Etablissement Public
de Santé Mentale
de la Réunion

UMPP EST

Unité Médico-Psychologique
de Périnatalité Est



BRAS-PANON



www.epsmr.org
[@epsmr_reunion](https://twitter.com/epsmr_reunion)

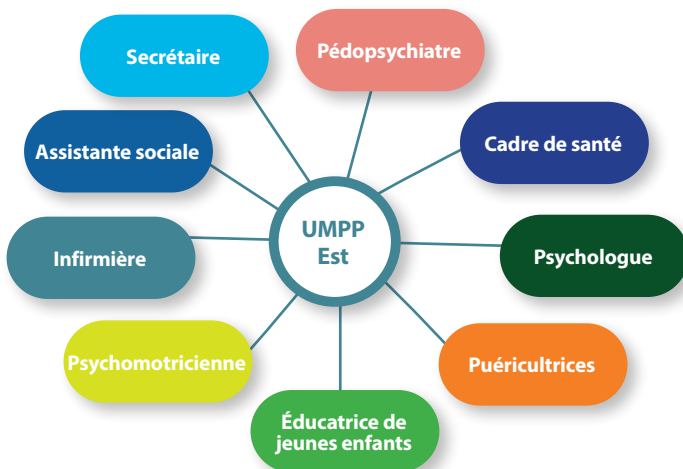


NOS MISSIONS

La périnatalité est une période qui entoure la naissance, depuis la conception jusqu'aux 3 ans de l'enfant. L'Unité Médico-Psychologique de Périnatalité Est répond à toute personne ayant besoin d'aide, pendant sa grossesse ou après la naissance de l'enfant.

L'unité effectue des missions de prévention, de soin et de coordination avec le réseau périnatal. L'unité de Périnatalité soutient et aide à l'épanouissement des fonctions maternelles et parentales et accompagne le développement de l'enfant.

NOTRE EQUIPE



LES PERSONNES PRISES EN CHARGE

L'Unité Médico-Psychologique de Périnatalité EST s'adresse aux populations de la zone qui s'étend de **Sainte-Suzanne à Sainte-Rose**, y compris **Salazie et la Plaine-des-Palmistes**. L'UMPP accueille et accompagne les futurs parents, les parents ainsi que leurs enfants dans les situations :

AU SEIN DE L'UNITÉ :

- De grossesses difficiles (chez les adultes),
- D'accouchement difficile, de baby-blues
- De prématurité
- De situation de handicap chez l'enfant ou le parent
- De difficultés de relations parent/enfant
- De troubles chez l'enfant (sommeil, alimentation, psychomoteur ou développement)
- De troubles chez le parent (anxiété, dépression, addictions...)
- De deuil parental

AU SEIN DU GHER :

- Travail en réseau dans les services de maternité, gynécologie/obstétrique et néonatalogie.

COMMENT NOUS SOLLICITER ?



Directement par appel téléphonique dans l'unité par démarche personnelle

OU



par le biais du réseau : PMI, professionnels libéraux, GHER...

À SAVOIR

L'UMPP réalise :

- Des prises en charge individuelles
- Des prises en charge groupales (parents/ bébé)
- Des interventions spécifiques en services de maternité et de néonatalogie.

Dès le premier entretien, un suivi personnalisé est proposé sous forme d'entretiens ponctuels ou réguliers, de visites à domicile et/ou de groupes thérapeutiques.