

## NOS PARTENAIRES



- Autres partenaires de l'EPSMR



- Hôpitaux (CHOR, CHU Nord et Sud, Hôpital des Enfants)
- Hôpitaux de jour pédopsychiatriques
- Médecins généralistes et spécialistes
- Médecine scolaire
- Ecoles (de la maternelle au lycée)
- Foyer d'hébergement pour Enfants



- Orthophonistes



- PMI
- AEJR
- CRIA
- LES CMPP
- LES IMPRO
- ITEP
- GUT
- SERVICE ARPEJE
- CAMSP
- LES IME
- SESSAD

## NOUS CONTACTER

- Centre Médico-Psychologique pour Enfants (CMPEA) et Adolescents
- Centre d'Accueil Thérapeutique à Temps Partiel (CATTTP)

Horaires d'ouverture :

Du lundi au vendredi de 8h à 16h

Adresse :

5 Rue Galabé  
97424 PITON SAINT-LEU

Tél : 02 62 74 30 60

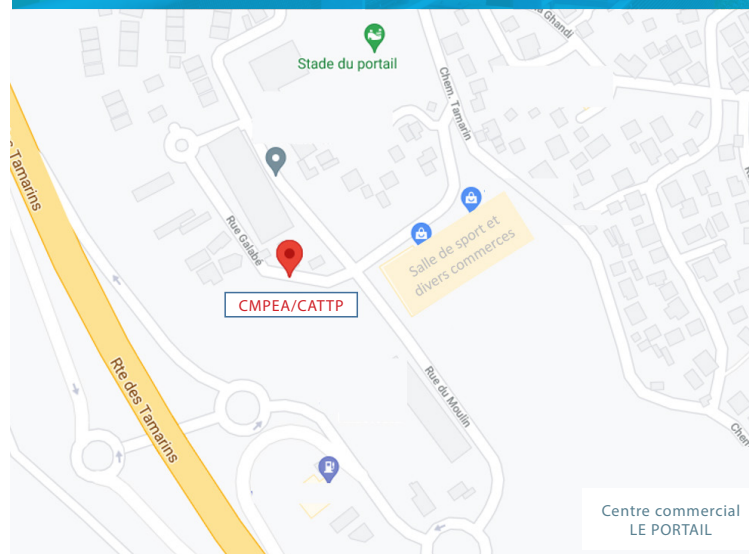
Fax : 02 62 74 30 68

Mail : [cmpea.st-leu@epsmr.org](mailto:cmpea.st-leu@epsmr.org)

Site web : [www.epsmr.org](http://www.epsmr.org)

Accès transports en commun :

- Réseau Kar Ouest : N°43, 43Bis, 44, 44Bis, 47, 52 et LGO
- Réseau Car Jaune : N°01 et S4 (CD11)



Direction Générale/Secrétariat Général/Communication/CMPEA-CATTTP - 24/08 2021



Etablissement Public  
de Santé Mentale  
de la Réunion

## CMPEA-CATTTP

Centre Médico- Psychologique  
pour Enfants et Adolescents

Centre d'Activités  
Thérapeutiques à Temps Partiel



SAINT-LEU

Centre commercial  
LE PORTAIL

## NOS MISSIONS

- Le CMPEA est un centre de soins qui propose des consultations individuelles et des prises en charge en groupe thérapeutique. Le CMPEA a pour mission des actions de prévention, de diagnostic, d'orientation, de soins ambulatoires et d'intervention à domicile.
- Le CATTTP, prolongement de l'activité CMPEA, assure un accueil thérapeutique à temps partiel visant à maintenir ou à favoriser une compliance aux soins par des actions de soutien et de thérapie de groupe.

## LES PERSONNES PRISES EN CHARGE

Le **CMPEA** est la structure pivot des secteurs de pédopsychiatrie. Il assure des consultations médico-psychologiques et sociales pour tout enfant en souffrance psychique de 3 à 18 ans et organise leur orientation éventuelle vers des structures adaptées.

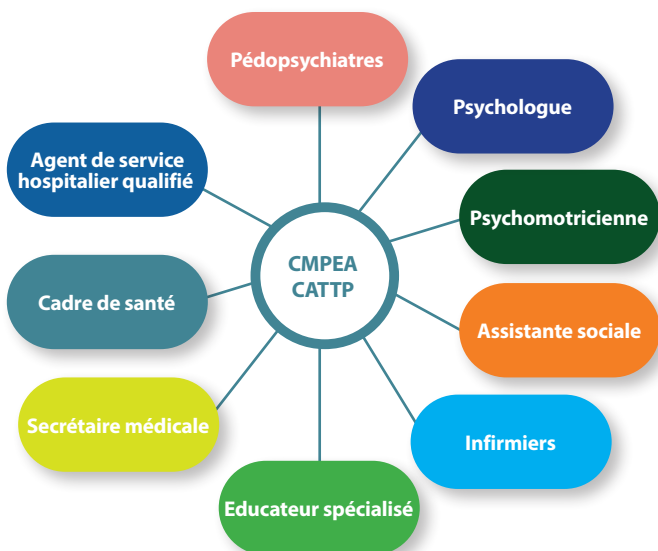
Les enfants sont adressés par les parents, les écoles, les autres structures de réseau, les médecins traitants, les Maisons Départementales (MD, anciennement GUT), les autres CMPEA (pour relai), etc.

## À SAVOIR

**Le CMPEA - CATTTP est un service du pôle OUEST de l'EPSMR qui propose :**

- Des consultations médicales,
- Des entretiens psychologiques
- Des entretiens infirmiers
- Des accompagnements sociaux
- Des prises en charge individuelles
- Des visites à domicile
- Des entretiens familiaux
- Un travail de réseau et de partenariat
- Des activités groupales en CATTTP.

## NOTRE ÉQUIPE



## COMMENT NOUS SOLLICITER



La demande de premier rendez-vous doit être prise par les parents auprès de la secrétaire par téléphone.

**OU**



Physiquement pour un recueil des informations. Un soignant de l'équipe paramédicale se charge d'assurer le premier entretien centré sur l'histoire de vie de l'enfant et une évaluation clinique.

*Merci de vous renseigner auprès du secrétariat concernant votre secteur de rattachement pour la demande de rendez-vous.*

## ZONE GÉOGRAPHIQUE

**Saint-Leu et ses différents quartiers :** centre-ville, la Chaloupe, Quartiers des Attes, Pointe au Sel, Bras Mouton, Bac en fer, Cap Saint-Leu, La Fontaine, Les Colimaçons, Le Plate, Grand Fond, Stella Matutina, Le Portail, le Piton, l'Étang.

**Ainsi que :** Trois Bassins, Saint-Gilles les Hauts, Villèle, l'Épéron, la zone balnéaire. (de Boucan jusqu'à La Saline Les Bains).