

# NOS PARTENAIRES

- le CHOR et la clinique Les Orchidées
- le CHU ; les PMI
- les CMP et et CMPEA de l'Ouest
- les professionnels de santé libéraux (médecins, sages-femmes, pédiatres, gynécologues, ORL, orthophonistes ...)
- les structures d'accueil petite enfance,
- l'Aide Sociale à l'Enfance,

Le travail en partenariat se fait dans un souci constant de confidentialité et de respect de la personne.

# NOUS CONTACTER

## UNITÉ MÉDICO-PSYCHOLOGIQUE DE PÉRINATALITÉ ET DE LA PETITE ENFANCE

11, rue de l'hôpital, 97460 Saint-Paul

Ouverture du lundi au vendredi de 08h à 16h.  
Secrétariat du lundi au vendredi de 08h30 à 16h.

Tél : **0262 42 68 80**

Fax : **0262 44 06 01**

Courriel : [perinat.ouest@epsmr.org](mailto:perinat.ouest@epsmr.org)

Site web : [www.epsmr.org](http://www.epsmr.org)

### Accès transport en commun :

- Réseau Kar Ouest : Bus LGO (arrêt Hôpital Gabriel Martin)
- Réseau Car Jaune : n° S4 (arrêt Hôpital Gabriel Martin)

Direction Générale/Secrétariat Général/Communication/UMPP\_OUEST/ Avril 2023



Etablissement Public  
de Santé Mentale  
de la Réunion

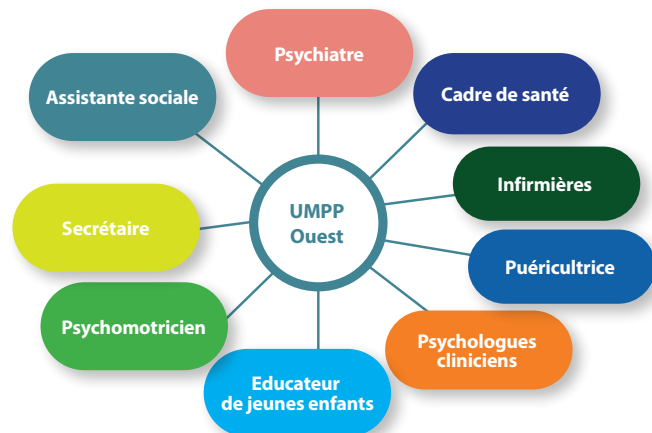
# UMPP OUEST

Unité Médico-Psychologique  
de Périnatalité et de la Petite Enfance

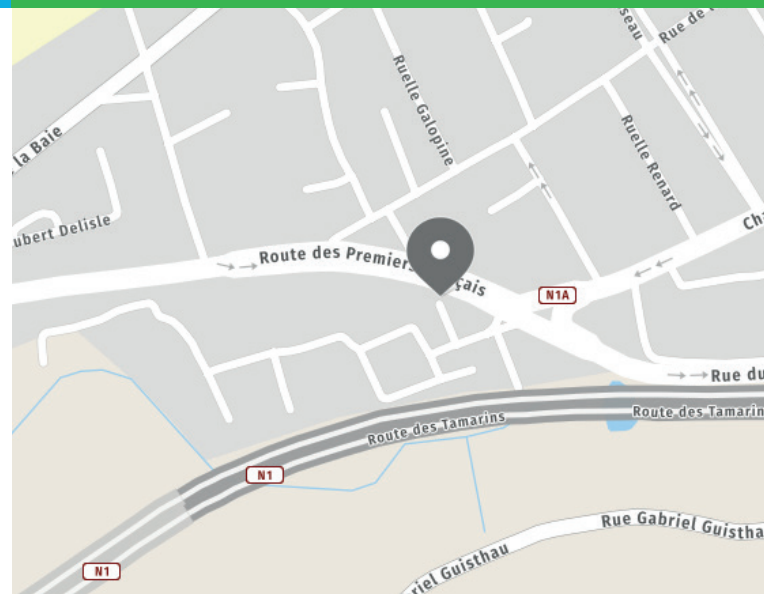


SAINT-PAUL

# NOTRE EQUIPE



# PLAN D'ACCES



## NOS MISSIONS

Notre intervention se situe dans le champ de la prévention et du soin. L'équipe accueille les personnes concernées par :

- Des préoccupations autour de la parentalité et / ou des difficultés de conception,
- Une grossesse ou un accouchement difficile
- Un deuil périnatal, une IVG, une interruption thérapeutique de grossesse, une fausse couche
- Un enfant prématuré
- Des affects dépressifs pendant la grossesse et / ou après la naissance de l'enfant (tristesse, fatigue, difficulté à s'occuper de son enfant...)
- L'annonce d'une maladie ou d'un handicap
- Un trouble de la relation parent-enfant (difficulté de séparation, de l'attachement...),
- Des signes exprimés par l'enfant de la naissance à 3 ans (troubles du sommeil, de l'alimentation, du tonus, instabilité psychomotrice ou inhibition, retard de langage ...).

## LES PERSONNES PRISES EN CHARGE

Les professionnels de l'unité médico-psychologique de Périnatalité et Petite Enfance répondent à toute personne en demande d'écoute et d'accompagnement avant, pendant la grossesse, à la naissance et jusqu'aux 3 ans de l'enfant.

Population concernée : les personnes résidant sur le secteur Ouest allant du Port – Possession, jusqu'à Trois Bassins et Saint-Leu.

## MODALITÉS D'ACCOMPAGNEMENT

Les soins se réalisent :

- A l'unité à Saint-Paul
- En PMI
- Au CHOR et à la clinique Les Orchidées (maternités et services de pédiatrie)
- A domicile

Ils sont garantis par le médecin. En fonction des indications et du projet de soin, les accueils et les suivis proposés se font en individuel ou en groupe.

## COMMENT NOUS SOLLICITER ?

Vous pouvez vous adresser directement au secrétariat de l'unité en téléphonant ou en vous déplaçant.

Vous pouvez aussi être adressés par l'intermédiaire de professionnels de la santé, des secteurs médico-sociaux, socio-éducatifs ou de la petite enfance.

## A SAVOIR

L'unité médico-psychologique de périnatalité et de la petite enfance est un service public de pédopsychiatrie rattaché à l'intersecteur Ouest de l'EPSMR.

Les actes de soins prodigués par l'Unité de Périnatalité – Petite Enfance sont pris en charge par la Caisse Générale de la Sécurité Sociale et n'impliquent pas de règlement financier par les usagers.